

โครงสร้างกลุ่มธุรกิจ

LOGISTICS & SUPPLY CHAIN

B2B INTEGRATED LOGISTICS

- General & Freezone Warehouse
- Chemicals & Dangerous goods
- Automotive
- Food & Cold Chain
- Transportation & Distribution
- Freight Forwarding & Supply Chain Management
- Document Storage & Information Management
- Project Cargo

B2C INTEGRATED LOGISTICS

- Relocation
- Self Storage
- Fine Art Logistics Solutions
- E-Commerce

OVERSEAS LOGISTICS

- Countries
- Laos
 - Cambodia
 - Myanmar
 - Vietnam
 - Singapore
 - Malaysia
 - Indonesia
 - Taiwan

LOGISTICS INFRASTRUCTURE

- Terminal & Port Operation
- Rail Transfer Operator

FOOD SUPPLY CHAIN

FOOD PROCUREMENT

FOOD TRADING & DISTRIBUTION

FOOD PROCESSING

IT SOLUTIONS

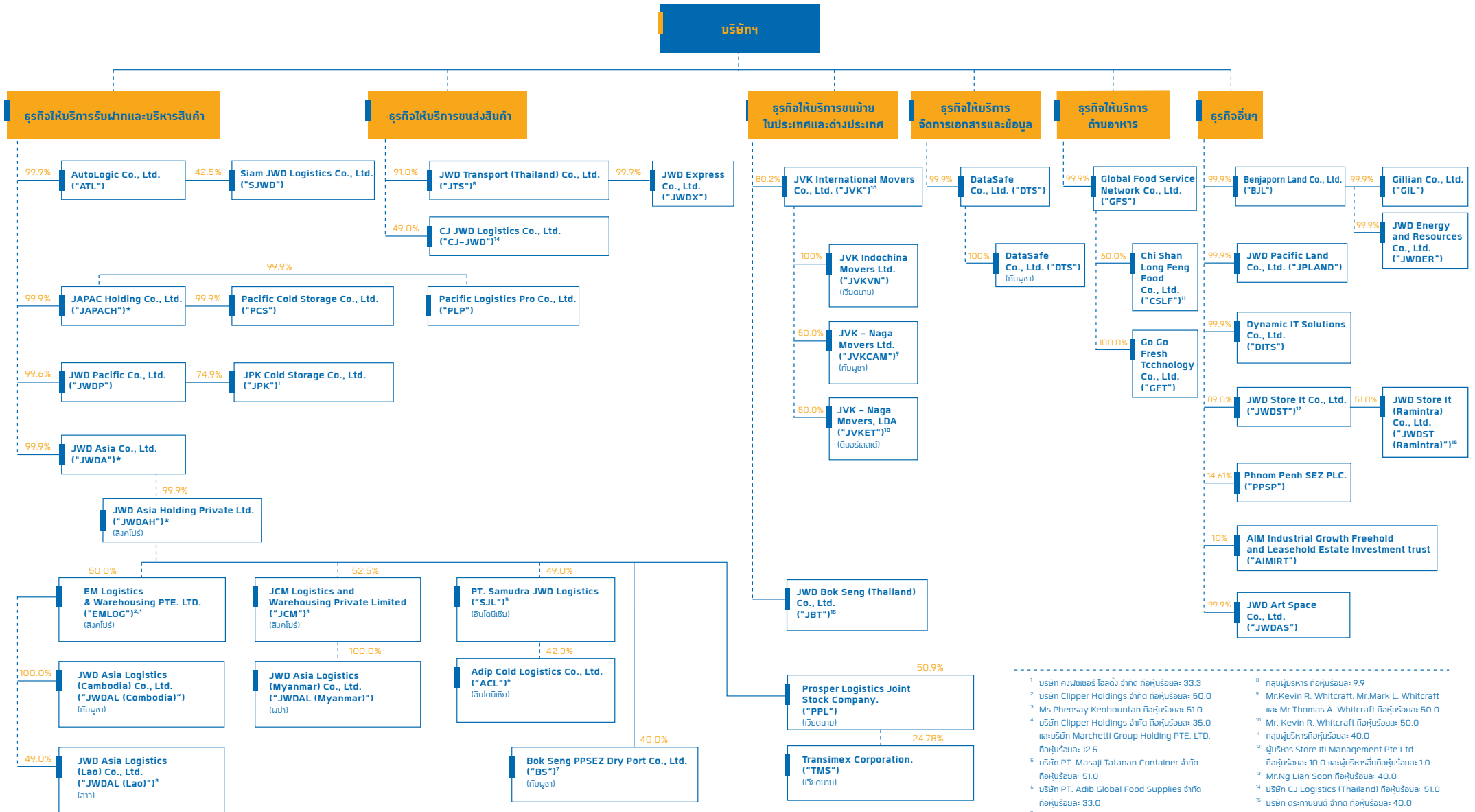
INVESTMENT

ASSET MANAGEMENT

INVESTMENT FUND



โครงสร้างการถือหุ้นของกลุ่มบริษัท



¹ บริษัท สัมผัสเซอร์ โลจิสติกส์ จำกัด ถือหุ้นร้อยละ 33.3
² บริษัท Clipper Holdings จำกัด ถือหุ้นร้อยละ 50.0
³ Ms.Pheosay Keobountan ถือหุ้นร้อยละ 51.0
⁴ บริษัท Clipper Holdings จำกัด ถือหุ้นร้อยละ 35.0 และบริษัท Marchetti Group Holding PTE. LTD. ถือหุ้นร้อยละ 12.5
⁵ บริษัท PT. Masaji Tatanan Container จำกัด ถือหุ้นร้อยละ 51.0
⁶ บริษัท PT. Adib Global Food Supplies จำกัด ถือหุ้นร้อยละ 33.0
⁷ Phnom Penh SEZ PLC. ถือหุ้นร้อยละ 40.0 และ Henry Ng ถือหุ้นร้อยละ 20.0
⁸ กลุ่มผู้บริหาร ถือหุ้นร้อยละ 9.9
⁹ Mr. Kevin R. Whitcraft, Mr. Mark L. Whitcraft และ Mr. Thomas A. Whitcraft ถือหุ้นร้อยละ 50.0
¹⁰ Mr. Kevin R. Whitcraft ถือหุ้นร้อยละ 50.0
¹¹ กลุ่มผู้บริหารถือหุ้นร้อยละ 40.0
¹² ผู้บริหาร Store It Management Pte Ltd ถือหุ้นร้อยละ 10.0 และผู้บริหารอื่นถือหุ้นร้อยละ 1.0
¹³ Mr. Ng Lian Soon ถือหุ้นร้อยละ 40.0
¹⁴ บริษัท CJ Logistics (Thailand) ถือหุ้นร้อยละ 51.0
¹⁵ บริษัท ธรรมชาติเทรด จำกัด ถือหุ้นร้อยละ 40.0

* บริษัทที่ถือหุ้นในบริษัทอื่น (Holding Company)